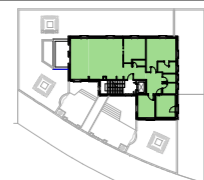




סכמת חתך



סכמת תכנית



מפלס +3.68
קנ"מ: 1:50

דירה 2
קומה ראשונה

הערות כלליות

- 1 במקרה של סתירה בין תכנית למפרט - יקבע המפרט
- 2 המידות המופיעות בתכנית הינן בין קירות. ציפוי גמר (טיח חרסינה, קרמיקה, וכו') כלולים במידות החדרים
- 3 יתכנו שנייים בפתחים, במיקומם, בגודלם ובאופן פתיחתם
- 4 יתכנו שנייים בעמדים על-פי דרישת מהנדס הקונסטרוקציה והעמדים ישולבו במחצות הקיימות
- 5 אין להזמין ריהוט שנועד להשתלב בבינוי בהסתמך על תכנית זו אלא לפי מידות שמדדו בבירה לאחר גמר החיפויים
- 6 הריהוט והכלים החשמליים המשרטטים בתכנית זו אינם חלק מהעסקה וסומנו רק כהצעת מיקומם
- 7 מיקום סופי של צנרת מי גשם וקולטני ביוב בקירות וליד הקירות יקבעו על פי תכנית לביצוע צ.מ.ג. - צינור מי גשם
- 8 מיקום סופי של מוגן, לפי תכנית לביצוע
- 9 פיתוח המגרש בנושא תשתיות יקבע סופית לפי החלטת האדריכל ובהתאם להנחיות הרשות המקומית
- 10 גבולות המגרש יקבעו בתשריט שאושר לרישום
- 11 לא מסומנים בתכנית זו בחלקם או בשלמותם פרטי מערכות כגון: קווי צנרת מים (גלויים/מוסתרים), מיזוג אוויר, אורז, קווי ביוב וניקוז, חשמל ותקשורת ומערכות טכניות אחרות

מקרא

- מיקום מיועד לכיריים
- מיקום מיועד למקרר
- מיקום מיועד למכביסה/מייבש
- צינור אוויר
- שטח חוף - איזור מרוצף בגינה המוצמדת לדירה
- שטח תקרה מונמכת
- לוח חשמל דירתי
- שטח דירה
- מרפסת דירתי
- מיקום לדוד מיים חמים
- מחלקי מיים



רוזן ליננברג אדריכלים

משק 6 ת.ד. 416, אודים
טל 8351026 - 09 פקס 8351076 - 09
רוזן ליננברג אדריכלים
LINENBERG ROZEN ARCHITECTS
E-mail: info@r-l-arch.co.il