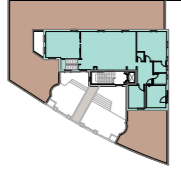


סכמת חתך

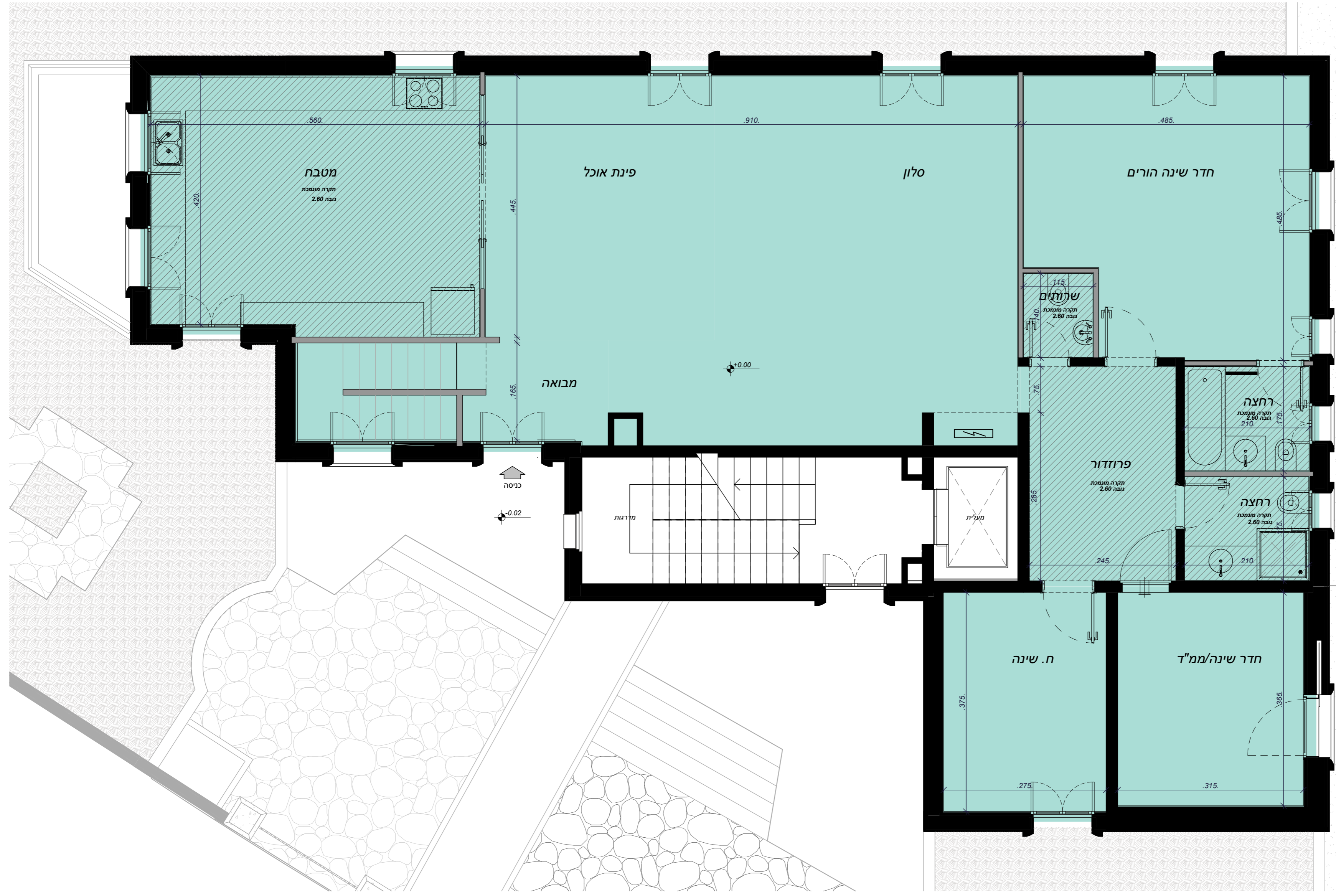


סכמת תכנית



מפלס 0.00  
קנ"מ: 1:50

דירה 1  
קומה קרקע



- הערות כלליות**
- 1 במקרה של סתירה בין תכנית למפרט - יקבע המפרט
  - 2 המידות המופיעות בתכנית היוגו בין קירות. ציפויי גמר (טיח) חרסינה, קרמיקה, וכו') כלולים במידות החדרים
  - 3 יתכנו שנייים בפתחים, במיקומם, בגודלם ובאופן פתיחתם
  - 4 יתכנו שנייים בעמודים על-פי דרישת מהנדס הקונסטרוקציה והעמודים ישולבו במחצות הקיימות
  - 5 אין להזמין ריהוט שנועד להשתלב בבינוי בהסתמך על תכנית זו אלא לפי מידות שמדודו בדירה לאחר גמר החיפויים
  - 6 הריהוט והכלים החשמליים המשוורטטים בתכנית זו אינם חלק מהעסקה וסומנו רק כהצעת למיקומם
  - 7 מיקום סופי של צנרת מי גשם וקולטני ביוב בקירות וליד הקירות יקבעו על פי תכנית לביצוע צ.מ.ג. - צינור מי גשם
  - 8 מיקום סופי של מוגן, לפי תכנית לביצוע
  - 9 פיתוח המגרש בנושא תשתיות יקבע סופית לפי החלטת האדריכל ובהתאם להנחיות הרשות המקומית
  - 10 גבולות המגרש יקבעו בתשריט שאושר לרישום
  - 11 ללא מסומנים בתכנית זו בחלקם או בשלמותם פרטי מערכות כגון: קווי צנרת מים (גלויים/מוסתרים), מיוג אוור, אורור, קווי ביוב וניקוז, חשמל ותקשורת ומערכות טכניות אחרות

**מקרא**

- מיקום מיועד לכיריים
- מיקום מיועד למקרר
- צינור אוויר
- שטח חוץ - איזור מרוצף
- בנינה המועמדת לדירה
- שטח תקרה מונמכת
- לוח חשמל דירתי
- שטח דירה
- מרפסת דירתית
- מחלקי מים

**רוזן ליננברג אדריכלים**

משק 6 ת.ד. 416, אודים  
טל 8351026 - 09 פקס 8351076 - 09  
רוזן ליננברג אדריכלים  
LINENBERG ROZEN ARCHITECTS  
E-mail: info@r-l-arch.co.il